

MONTEU DA PO NEL TERRITORIO

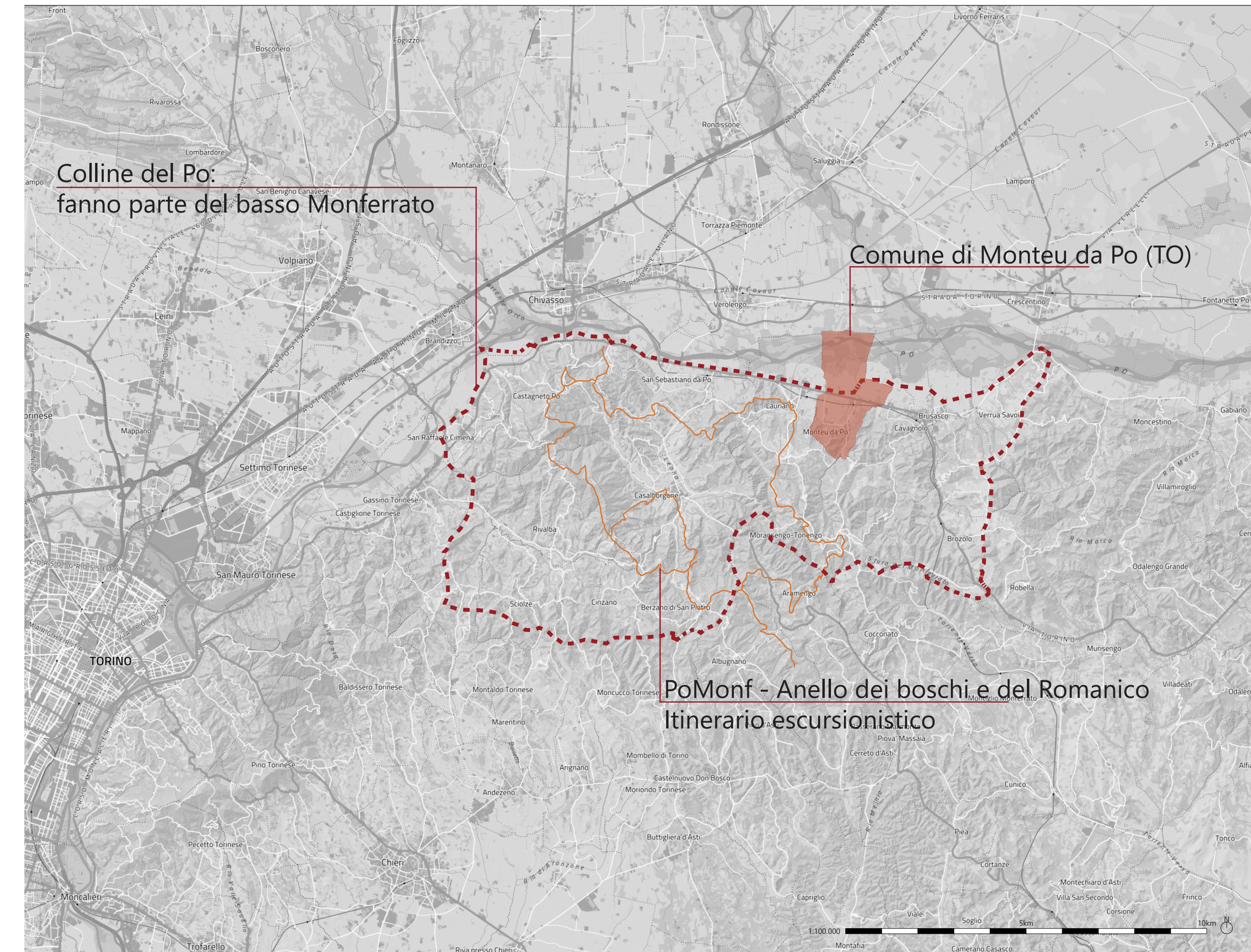
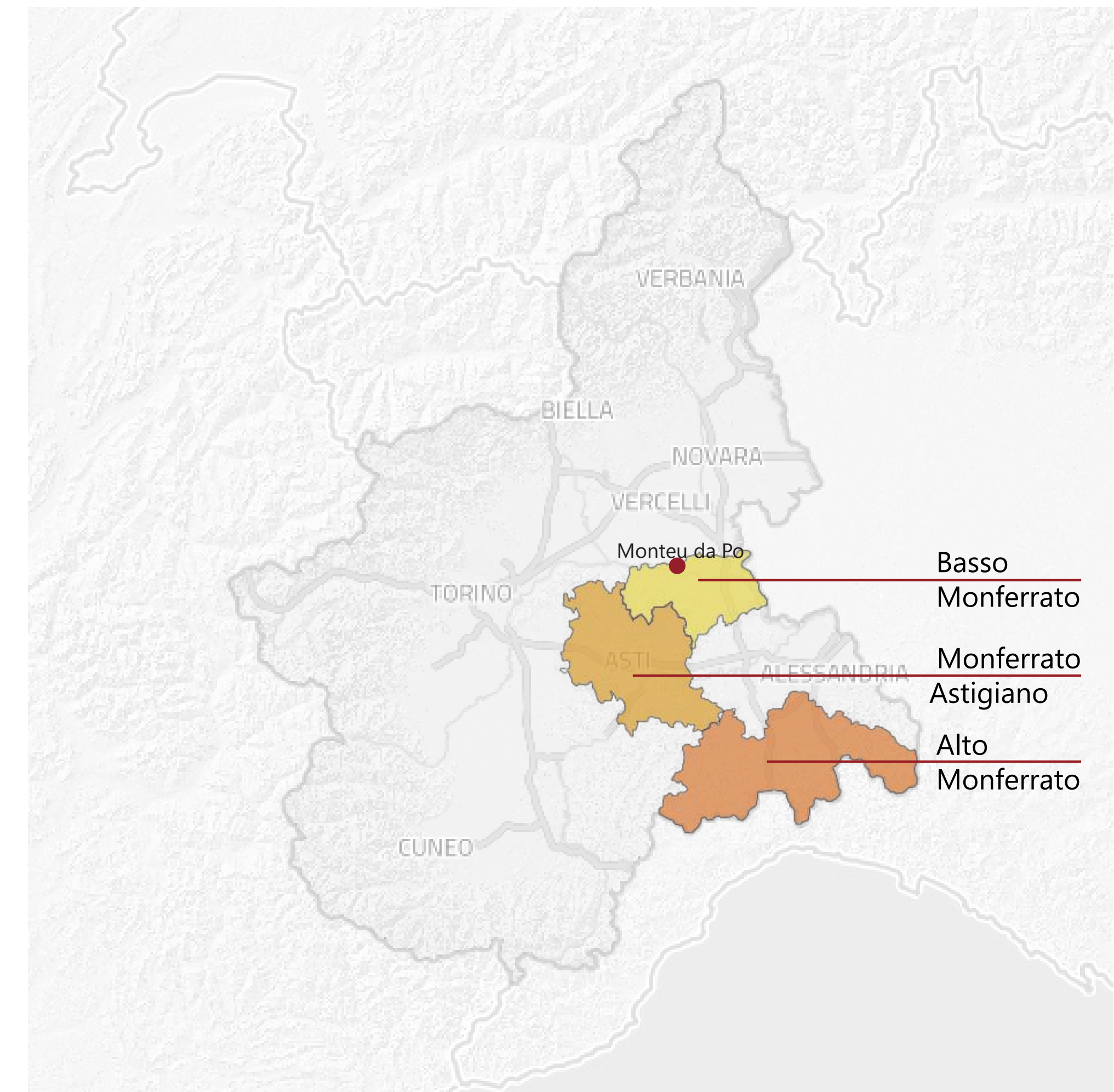


Il comune di Monteu da Po, come su può vedere dalle mappe e i grafici, si trova a circa 40 km da Torino e a circa 16 da Chivasso, è un piccolo comune della Provincia di Torino ed è considerato uno dei più piccoli centri cittadini della provincia.

Fa parte delle colline del Basso Monferrato, e la zona più a Nord dove scorre il fiume Po fa parte del Parco Fluviale del Po.

Il Comune inoltre rientra del piano di “Tutela e valorizzazione del paesaggio rurale” del G.A.L (Gruppo Azione Locale) Basso Monferrato Astigiano che ne preserva i caratteri contadini. Assieme ad altri nove comuni, Monteu da Po fa parte del Distretto Diffuso del Commercio della Collina del Monferrato Torinese.

io territorio è prevalentemente pianeggiante anche se presenta zone collinari verso il comune di Cavagnolo e quello di Lauriano.



Inquadramento territoriale

LEGENDA:

- Strade
- Percorsi fluviali
- Ex ferrovia Asti-Chivasso
- Edificato

